

TÜBİTAK DESTEKLİ
KOBİMENTÖR | **BİGG+**
MENTOR ARAYÜZÜ
**MENTÖRLÜK ARAYÜZÜ
BAŞVURULARI AÇILDI!**

**KOBİMENTÖR
BİGG+ İLE
GELECEĞİ
İNOVASYONDA
ARAYIN!**



**8-10 AY
BOYUNCA
ALANINDA
UZMAN
MENTÖRLERLE
GELECEĞİNİZE
YÖN VERİN!**

**SON BAŞVURU
15 HAZİRAN
2023**



**ÜLKE ÇAPINDA
DENEYİMLİ
MENTÖRLER VE
EĞİTİMCİLERLE
MARKA OLMA
FIRSATI!**

**PROGRAMA
KATILIM
ÜCRETSİZDİR.**

**Detaylı Bilgi ve Başvuru:
kobimentor.com
innopark.com.tr
+90 (332) 999 14 88
+90 (505) 722 99 32**



KOBİMENTÖR BİGG+ HEDEFLERİ

En az bir TÜBİTAK Ar-Ge projesini başarıyla tamamlamış 30 yenilikçi KOBİ programa kabul edilecektir.

Mentörlük sürecinin programa katılan KOBİ'ler üzerinde iki boyutta etkisi olması beklenmektedir:

İşletmenin Ticari Olgunluk seviyesinde artış: Yenilikçi ürünlerin ticarileştirilmesi, ciro ve pazar payının artması, ihracat, ana sanayiye tedarikçi olma vb.

İşletmenin Ar-Ge ve yenilik kapasitesinde artış: Kamu Destekli Ar-Ge projesi başlatma, Uluslararası Ar-Ge işbirlikleri kurma, yatırım alma, Ar-Ge işbirliği kurma, karbon ayakizini azaltma, enerji verimliliğini sağlama, döngüsel ekonomiye geçiş, vb.

KOBİMENTÖR BİGG+ AMACI

Türkiye'deki yenilikçi KOBİ'lerin kurumsallaşma, yenilik ve girişimcilik kapasitelerinin geliştirilerek rekabetçilik yeteneklerinin artırılması, inovasyona dayalı hızlı ve sağlıklı büyümelerinin sağlanmasıdır.

SON BAŞVURU
15 HAZİRAN 2023



Neden KOBİMentör?

- 2018 yılından bu yana uygulanmaktadır.
- 200'ün üstünde teknolojik start-up'a hizmet sağlamıştır,
- Yeni ulusal ve global markalar yaratılması sağlanmıştır.
- Özgün mentörlük süreci.
- 2020 ve 2022 yıllarında 2 kez üst üste Türkiye'nin En "Başarılı Kuluçka Faaliyetinde Bulunan Teknoloji Geliştirme Bölgesi" ödülünün sahibi olmuştur.

PROGRAMA
KATILIM
ÜCRETSİZDİR.

Detaylı Bilgi ve Başvuru:

kobimentor.com

innopark.com.tr

+90 (332) 999 14 88

+90 (505) 722 99 32

10 Soruda

KOBİMENTÖR | **BİGG+**
MENTOR ARAYÜZÜ

1.KOBİmentör BİGG+ Nedir?

- TÜBİTAK 1601 Programı kapsamında desteklenen bir mentörlük arayüzüdür.
- KOBİmentör BİGG+ Mentör arayüzü; KOBİ'lere yenilikçilik ve rekabetçilik yeteneklerini geliştirmek, yenilikçi ürünlerini pazara sunarak yurtiçi ve yurtdışı rekabet güçlerini geliştirmeleri için ücretsiz mentörlük hizmeti sunacaktır.
- KOBİmentör BİGG+ Mentör arayüzü; ülke sathında seçilecek 30 yenilikçi KOBİ'ye yaklaşık 1 yıllık süreç boyunca mentörlük hizmeti sunacaktır.



TÜBİTAK

2. KOBİMentör BIGG+'ın Yürütücüsü kimdir?

- KOBİMentör BIGG+ projesi; InnoPark A.Ş. Tarafından yürütülmektedir.
- InnoPark A.Ş., Konya Teknoloji Geliştirme Bölgesinin 4691 sayılı kanun kapsamında yönetiminden sorumlu olan Sanayi ve Teknoloji Bakanlığımızın denetimine tabi bir anonim şirkettir.
- InnoPark, Sanayi ve Teknoloji Bakanlığımız tarafından 2021 ve 2022 yıllarında iki kez üst üste Türkiye'nin Kuluçka Hizmetlerinde en başarılı Teknoloji Geliştirme Bölgesi olarak ödüllendirilmiştir.



3. KOBİmentör BIGG+'ın Amacı nedir?

Türkiye'deki yenilikçi KOBİ'lerin kurumsallaşma, yenilik ve girişimcilik kapasitelerinin geliştirilerek rekabetçilik yeteneklerinin artırılması, inovasyona dayalı hızlı ve sağlıklı büyümelerinin sağlanmasıdır.

Yenilikçi ve teknoloji odaklı KOBİ'lerin hızlı ve sürdürülebilir büyümesi ile ülke ekonomisine dinamizm kazandırarak ekonomide orta ve yüksek teknoloji odaklı üretim ve ihracat ile ek istihdamın artırılması.



Hedef:

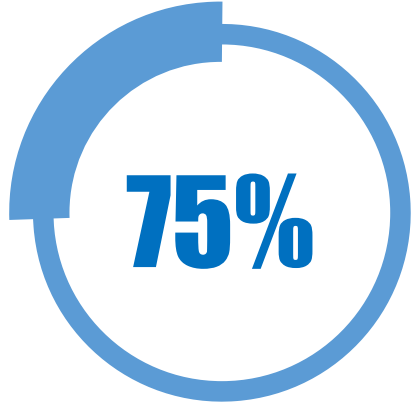
- Yeni Türkiye Markaları
- Yeni Dünya Markaları



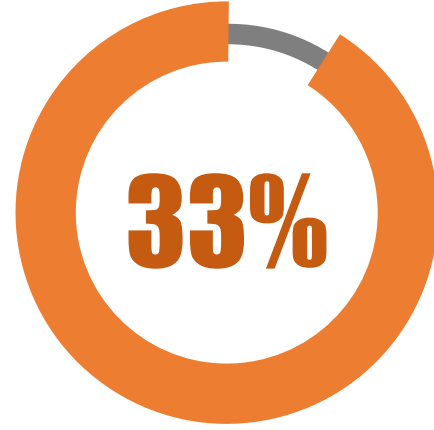
4. Mentörlük nedir?

- «Yetenek ve tecrübeden faydalanılarak kurulan öğrenme ortaklığı"»
- «Bilge bir kişinin bilgeliğini başka bir kişinin kendi bilgeliğini geliştirmesi için o kişinin hizmetine sunması ile oluşan bir öğrenme modeli"»





Amerikan Eğitim ve Gelişim Derneği tarafından yapılan bir ankete göre, yöneticilerin % 75'i mentörlüğün kariyer gelişimleri için kritik öneme sahip olduğunu düşünüyor.



Endeavor Insight tarafından 2015'te yapılan araştırmada, iş yaşamında başarılı olmuş mentörlerden mentörlük alan girişimcilerin;

- Mentörlük almayanlara göre üç kat daha başarılı girişimciler olduğu
- % 33'ünün "en iyi performans gösterenler" haline geldiği belirlendi.

5. KOBİmentör sürecine kimler Başvurabilir?

En az bir TÜBİTAK Ar-Ge projesini başarıyla tamamlamış KOBİ statüsündeki işletmeler.



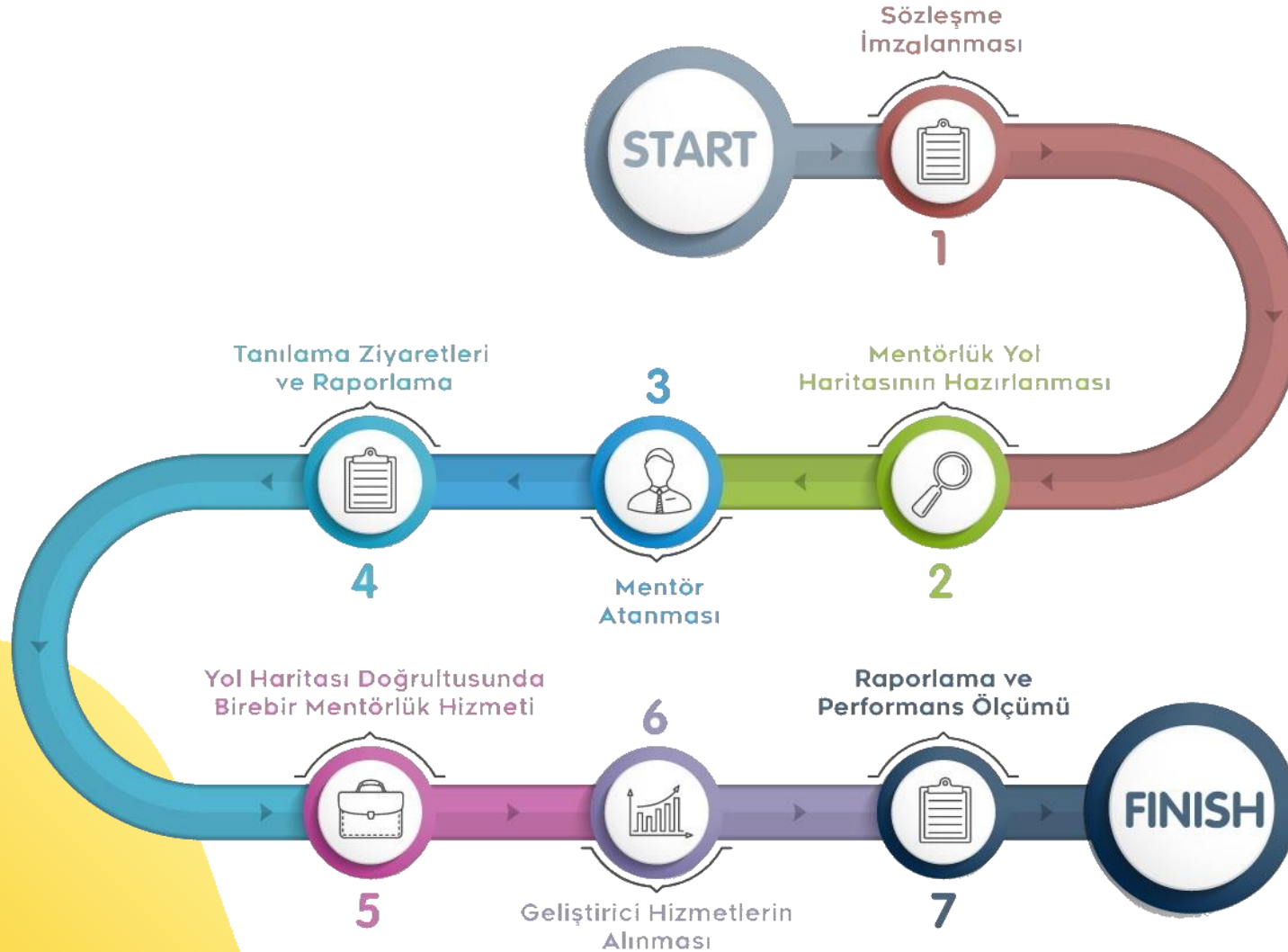
6.KOBİmentör sürecine neden başvurmalıyım?

Kobimentör BIGG+ Programı KOBİ'lere inovasyon yeteneklerini ve ticari başarılarını artırmaları için önemli destek sağlamaktadır. Mentörlük sürecinin KOBİ'ler üzerindeki beklenen 2 temel etkisi olması beklenilmektedir:

- Ticari Olgunluk seviyesinde artış: Yenilikçi ürünlerin ticarileştirilmesi, ciro ve pazar payının artması, ihracat, ana sanayiye tedarikçi olma vb.
- Ar-Ge ve yenilik kapasitesinde artış: Etkin inovasyon yönetimi ile yeni Ar-Ge işbirlikleri kurma, karbon ayak izini azaltma, enerji verimliliğini sağlama, dögüsel ekonomiye geçiş, mevcut ürünleri ikame edecek yenilikçi ürün geliştirme vb.



7.KOBİmentör BIGG+ sürecinin işleyişi nasıldır?



8. Mentörlük süresi kadar?

- Mentörlük süresi: programa başvuran her KOBİ için bazında ilgili KOBİ'nin mevcut Ar-Ge ve Yenilik Düzeyi ile Pazar Yetkinlik Düzeyi esas alınarak belirlenecektir.
- Mentörlük hizmeti en çok 12 aya yayılmış olarak verilecektir. Her KOBİ için toplam mentörlük süresinin 16-40 saat arasında olması planlanmaktadır.

2023

Ocak

Pzt	Sa	Çr	Pr	Cu	Ct	Pz
						1
2	3	4	5	6	7	8
9	10	11	12	13	14	15
16	17	18	19	20	21	22
23	24	25	26	27	28	29
30	31					

Şubat

Pzt	Sa	Çr	Pr	Cu	Ct	Pz
			1	2	3	4
5	6	7	8	9	10	11
12	13	14	15	16	17	18
19	20	21	22	23	24	25
26	27	28				

Mart

Pzt	Sa	Çr	Pr	Cu	Ct	Pz
						1
2	3	4	5	6	7	8
9	10	11	12	13	14	15
16	17	18	19	20	21	22
23	24	25	26	27	28	29
30	31					

Nisan

Pzt	Sa	Çr	Pr	Cu	Ct	Pz
					1	2
3	4	5	6	7	8	9
10	11	12	13	14	15	16
17	18	19	20	21	22	23
24	25	26	27	28	29	30

Mayıs

Pzt	Sa	Çr	Pr	Cu	Ct	Pz
			1	2	3	4
5	6	7	8	9	10	11
12	13	14	15	16	17	18
19	20	21	22	23	24	25
26	27	28	29	30	31	

Haziran

Pzt	Sa	Çr	Pr	Cu	Ct	Pz
						1
2	3	4	5	6	7	8
9	10	11	12	13	14	15
16	17	18	19	20	21	22
23	24	25	26	27	28	29
30	31					

Temmuz

Pzt	Sa	Çr	Pr	Cu	Ct	Pz
						1
2	3	4	5	6	7	8
9	10	11	12	13	14	15
16	17	18	19	20	21	22
23	24	25	26	27	28	29
30	31					

Ağustos

Pzt	Sa	Çr	Pr	Cu	Ct	Pz
			1	2	3	4
5	6	7	8	9	10	11
12	13	14	15	16	17	18
19	20	21	22	23	24	25
26	27	28	29	30	31	

Eylül

Pzt	Sa	Çr	Pr	Cu	Ct	Pz
						1
2	3	4	5	6	7	8
9	10	11	12	13	14	15
16	17	18	19	20	21	22
23	24	25	26	27	28	29
30	31					

Ekim

Pzt	Sa	Çr	Pr	Cu	Ct	Pz
						1
2	3	4	5	6	7	8
9	10	11	12	13	14	15
16	17	18	19	20	21	22
23	24	25	26	27	28	29
30	31					

Kasım

Pzt	Sa	Çr	Pr	Cu	Ct	Pz
			1	2	3	4
5	6	7	8	9	10	11
12	13	14	15	16	17	18
19	20	21	22	23	24	25
26	27	28	29	30		

Aralık

Pzt	Sa	Çr	Pr	Cu	Ct	Pz
						1
2	3	4	5	6	7	8
9	10	11	12	13	14	15
16	17	18	19	20	21	22
23	24	25	26	27	28	29
30	31					

9.KOBİMentör BIGG+ mentörleri kimlerdir?

- KOBİMentör BIGG+ Mentörleri ülke çapında tanınmış mentörlük alanında birikim ve deneyim sahibi akademisyen ve iş insanlarından oluşmaktadır.



Geçmiş Programlarda Görev Alan Bazı mentörler



Emin Okutan
Viveka
Kurucu Ortak



Mehmet Metin Okur
Safamerve.com
Kurucu



Veysel Alver
MPG Makina
Genel Müdür



Güven Akkaya
ArGe ve Teknokent
Genel Müdür



Murat Özanel
Key of Change
CEO



Erdem Ünüvar
Yumak Endüstri
Ar-Ge Müdürü



Prof. Dr. Tuna Balkan
ODTÜ



Prof. Dr. Haydar Livatyalı
YTÜ



Prof. Dr. Fatih M. Botsalı
KTÜN



Prof. Dr. Mete Kalyoncu
KTÜN



Doç. Dr. Tuncay Karaçay
Gazi Ü.



Prof. Dr. Hakan Öztop
Fırat Ü.

10. Mentörlük sürecinin başarısı nasıl ölçülecektir?

- Her KOBİ özelinde mentörlük sürecinin etkinliğini ve verimliliğini değerlendirmede kullanılacak en az 2 performans kriteri ve bu kriterlerle ilgili hedef değerler belirlenecektir.
- Mentörlük süreci tamamlandıktan sonra belirlenen başarı ölçütlerine ulaşmadaki etkinlik TÜBİTAK'a rapor edilecektir.



En az 1 TÜBİTAK Ar-Ge Projesinin başarıyla tamamlamış KOBİ statüsündeki işletmelerimizi KOBİmentör BİGG + Programına başvurmaya davet ediyoruz.

KOBİ'ler KOBİmentör BİGG+ programından alacakları mentörlük hizmeti sayesinde

- Geliştirmiş oldukları yenilikçi ürünlerini ticarileştirerek ticari başarılarını artırma
- İşletmelerinin inovasyon başarısını geliştirme

imkanına sahip olacaklardır.

Teşekkürler.

MENTÖR

BİLGİLENDİRME

SUNUMU

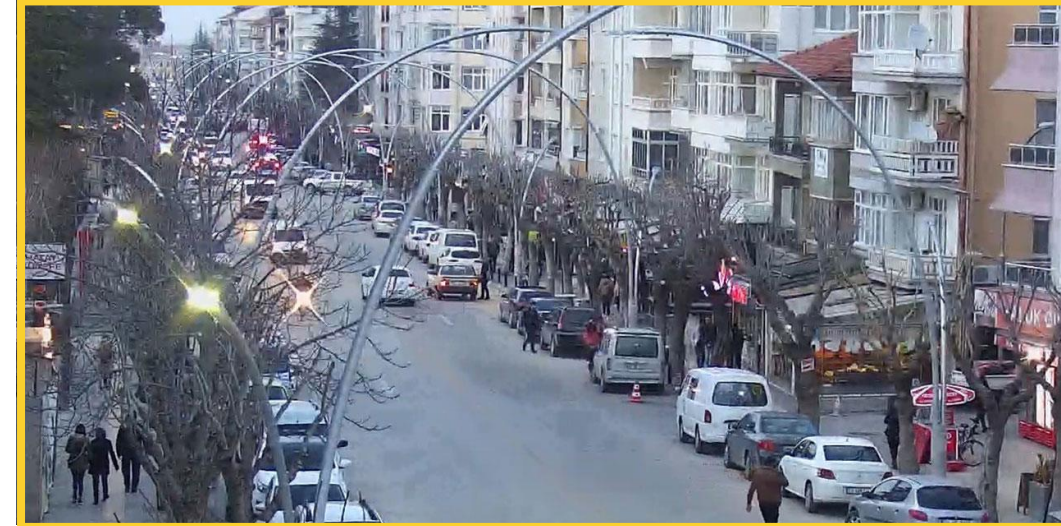
Genel Amaç

Türkiye'deki yenilikçi KOBİ'lerin kurumsallaşma, yenilik ve girişimcilik kapasitelerinin geliştirilerek rekabetçilik yeteneklerinin artırılması, inovasyona dayalı hızlı ve sağlıklı büyümelerinin sağlanmasıdır. Program, bu hedefi ile hem ülkemizdeki girişimcilik ekosisteminin geliştirilmesine katkı sağlayacak hem de yenilikçi ve teknoloji odaklı KOBİ'lerin hızlı ve sürdürülebilir büyümesi ile ülke ekonomisine dinamizm kazandırarak ekonomide orta ve yüksek teknoloji odaklı üretim ve ihracat ile ek istihdamın artırılmasına katkı sağlanması.



Özel Amaç

Ülkemizdeki en az bir TÜBİTAK Ar-Ge projesini başarıyla tamamlamış yenilikçi KOBİ'lere mentörlük ve danışmanlık desteği sağlayarak bu işletmelerin yenilikçilik ve rekabetçilik yeteneklerini geliştirmek, yenilikçi ürünlerini pazara sunarak yurtiçi ve yurtdışı rekabet güçlerini geliştirmektir. InnoPark, KOBİmentör BİGG+ Programı kapsamında 30 yenilikçi KOBİ'ye mentörlük hizmeti sunmak.



Hedef

Yeni

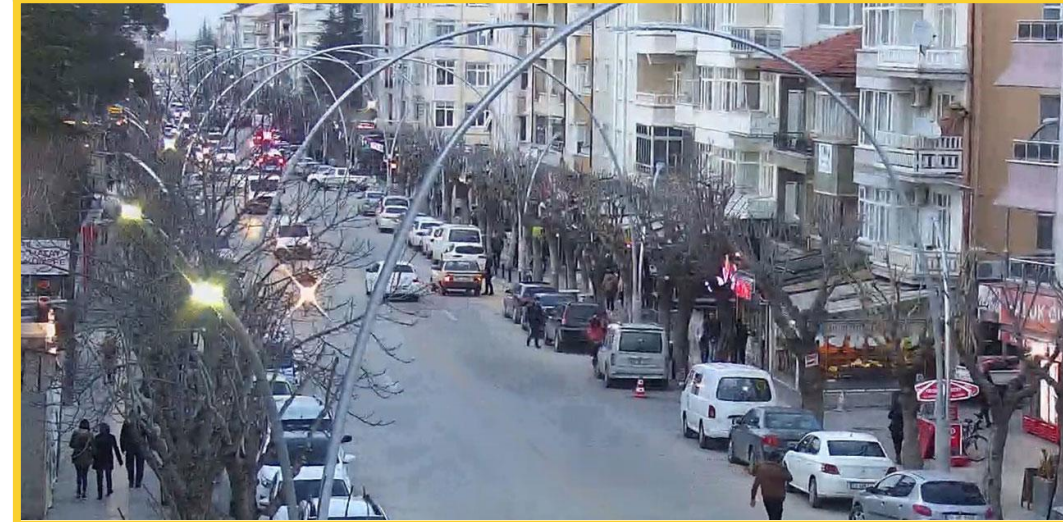
- Türkiye Markaları
- Dünya Markaları



Beklenen sonuç ve etkiler

- Mentörlük sürecinin programa katılan KOBİ'ler üzerinde iki boyutta etkisi olması beklenmektedir:
- İşletmenin Ticari Olgunluk seviyesinde artış: Yenilikçi ürünlerin ticarileştirilmesi, ciro ve pazar payının artması, ihracat, ana sanayiye tedarikçi olma vb.
- İşletmenin Ar-Ge ve yenilik kapasitesinde artış: Kamu Destekli Ar-Ge projesi başlatma, Uluslararası Ar-Ge işbirlikleri kurma, Sınai Mülkiyet haklarının tescili ve lisanslanması, Ar-Ge/Tasarım Merkezi kuruluşu, yatırım alma, Ar-Ge işbirliği kurma, karbon ayakizini azaltma, enerji verimliliğini sağlama, döngüsel ekonomiye geçiş, mevcut ürünleri ikame edecek yenilikçi ürün geliştirme vb.

Sürece alınan her KOBİ için süreç sonunda karşılanması gereken başarı ölçütleri belirlenecektir.



Süreç

Programa
Başvuru ve Kabul

Tanılama
Ziyaretleri

Mentör Atanması
Yol Haritası
Hazırlanması

Mentörlük ve
Geliştirici
Hizmetler

Mentörlük Süreci

Tanılama Süreci sonrasında her KOBİ'ye bir mentör atanır. İstisnai olarak bazı KOBİ'lere iki farklı alandan 2 mentör atanmıştır.

Atanan mentör(ler) KOBİ yöneticileri ile bir toplantıda bir araya gelerek 12 ay süreli Mentörlük Sürecinin amaç, kapsam ve hedeflerini belirleyen bir Yol Haritası oluşturup dokümante edeceklerdir.



Tanılama (Diagnostik) Süreci

Tanılama sürecinin amacı; KOBİ'nin proje kapsamında odaklanılacak Gelişme Alanı ile ilgili ihtiyaçlarını belirlemek, belirlenen gelişme alanlarında mevcut durumu tespit ederek mentörlük sürecinin yürütülmesine esas olacak çözüm önerileri ve tavsiyeleri tespit etmektir.

Programa kabul edilen KOBİ'lere Tanılama Heyeti Üyelerince Tanılama (Diagnostik) Ziyareti gerçekleştirilir. Tanılama ziyareti, KOBİ'nin beyan ettiği gelişme alanı ihtiyacı esas alınarak belirlenecek olup en az 1 en çok 3 uzman tarafından yapılır.

Tanılama Heyeti Üyelerince hazırlanan KOBİ TANILAMA RAPORU, KOBİ'lere atanan birebir mentörlere Yol Haritası Hazırlama ve Mentörlük sürecinde kullanılmak üzere iletilir.

Tanılama (Diagnostik) Süreci

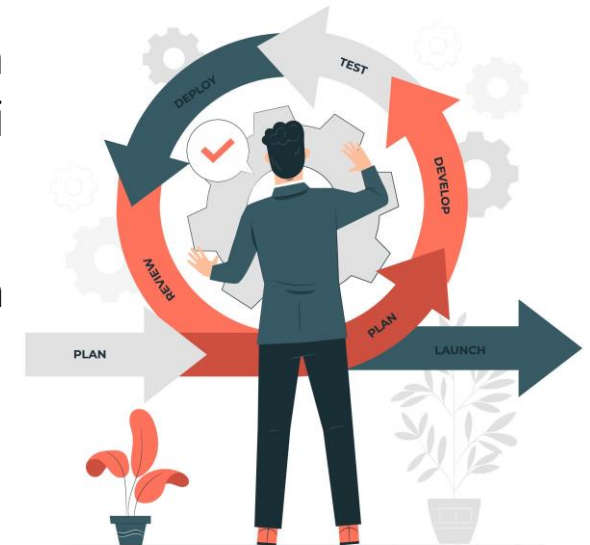
- Programa başvuran KOBİ'lerin beyan ettiği gelişme ihtiyaçları göz önüne alınarak uygun sayıda ve yetkinliklere sahip mentörlerden oluşan Tanılama Heyeti KOBİ'yi ziyaret ederek Mevcut Durum Değerlendirmesi yapar. Tanılama Heyetindeki Mentörlerin KOBİ'yi ayrı ayrı ziyaret etmesi gereklidir.
- Tanılama ziyaretlerinde elde edilen bulgu ve sonuçlar Tanılama Raporu ile kayıt altına alınır. Bu süreçte KOBİ'nin mevcut durumunu değerlendirmek üzere aşağıdaki araçlardan uygun olanlar kullanabilecektir:
 - Dijital Dönüşüm Olgunluk Seviyesi Belirleme Aracı
 - İnovasyon Olgunluk Düzeyi Belirleme Aracı

Mentörlük Süreci

- Tanılşama Raporları esas alınarak potansiyel mentör adayları belirlenir
- KOBİ'ye atanaca mentör için KOBİ'nin görüşü ve onayı alınır.
- Mentör ataması yapılır. Mentör ile hizmet sözleşmesi aktedilir.
- Tanılama Raporları Mentöre iletilir.
- Mentör ilk toplantısını KOBİ'nin yöneticileri ile yaparak birlikte Mentörlük Yol Haritasını hazırlar
- Mentörlük Yol Haritası mentörlük sürecinin amaç ve hedefleri ile zaman planlamasını içerir
- Mentörlük Yol haritasında sürecin başarısını ölçmek için kullanılacak en az 2 başarı ölçütü ve hedef değerler belirlenir
- Yol Haritası Tanılama Raporlarındaki tespitler, menti'nin stratejik hedefleri ve talepleri ile güncel konjonktür ve gelişmeler göz önüne alınarak hazırlanır

Mentörlük Süreci

- Tanılama Süreci sonrasında her KOBİ'ye bir mentör atanır. Gereken koşullarda bazı KOBİ'lere iki farklı alandan 2 mentör atanabilecektir.
- İkinci mentörün mentörlük süresi birinci mentörün süresinin %1'ini aşamaz.
- Atanan mentör(ler) KOBİ yöneticileri ile bir toplantıda bir araya gelerek Mentörlük Sürecinin amaç, kapsam ve hedeflerini belirleyen bir Yol Haritası oluşturup dokümante edeceklerdir.
- Mentörlük sürecinin süresi TÜBİTAK tarafından belirlenen KOBİ'nin Ar-Ge ve Yenilik Olgunlu/Yetkinlik



Mentörlük Süreci

- Mentörlük sürecinin süresi belirlenirken TÜBİTAK tarafından belirlenen KOBİ'nin Ar-Ge ve Yenilik Düzeyi ile Pazar Yetkinlik Düzeyi Bilgileri esas alınır.

KOBİ Olgunluk Seviyesi

Ar-Ge ve
Yenilik
Kapasitesi

Mentörlük süresi (saat)	O1	O2	O3	O4
Y1	40	32	24	24
Y2	36	28	21	21
Y3	32	25	19	19
Y4	28	22	16	0

Ulusal pazarda

KOBİ Olgunluk Seviyesi	Tek ürün-tek müşteri	Tek ürün-farklı müşteri / farklı ürün-tek müşteri	Farklı ürün-farklı müşteri
İhracat var	O2	O3	O4
İhracat yok / Sürekliliği olmayan ihracat	O2	O2	O3

Uluslararası
pazarda

Yol Haritası

Yol haritası hazırlanırken

- KOBİ'nin beyan ettiği ihtiyaç ve beklentileri
- Tanılama Heyeti üyelerinin önerileri
- KOBİ'nin mevcut durumu ve hedefleri
- KOBİ'nin bulunduğu alandaki güncel gelişmeler ve trendler

göz önüne alınır.

Mentör, mentörlük sürecinde KOBİmentör Yol Haritasında belirtilen amaç ve hedeflere ulaşılması için mentörlük hizmeti sunacaktır.

Mentörlük Süreci

- KOBİ'lerin Tanılama aşamasında belirlenen ortak eğitim ihtiyaçlarını karşılamak üzere bazı eğitimler verebilecektir.
- InnoPark, belirlenen yol haritası doğrultusunda KOBİ'nin inovasyon ve rekabetçilik yeteneklerini geliştirmesi için ihtiyaç duyduğu insan kaynağı niteliğine erişmesini sağlamak amacıyla KOBİ'ye özel eğitimleri imkanları ölçüsünde vermeye çaba gösterecektir.
- KOBİ'ye özel İnovasyon Yol Haritasının uygulanması sırasında ihtiyaç duyulan danışmanlık ve diğer geliştirici hizmetler ise KOBİMENTÖR BİGG+projesinin bütçesinin elverdiği ölçüde ücretsiz verilecek, bazı hizmetlerin KOSGEB destekleri ile alınması için KOBİ'ye gerekli destek sunulacaktır.

Geliştirici Hizmetler

- Akademik danışmanlık
- Laboratuvar/ Test Hizmeti
- Homologasyon hizmeti
- Koçluk (İhracat, pazarlama)
- Danışmanlık (İK, Mali, Hukuki vb.)
- Fikri ve sınai mülkiyet hakları danışmanlığı
- Laboratuvar ve test cihazları tasarım üretim hizmeti
- Laboratuvar ve test cihazları satış ve servis hizmeti
- Endüstriyel tasarım hizmeti
- Uluslararası proje iş birlikleri kurma danışmanlığı
- Ulusal veya uluslararası Ar-Ge destek fonlarına erişim desteği/Proje hazırlama hizmeti
- Uluslararası Ar-Ge destek fonlarına erişim desteği/AB Proje ortağı bulma ve proje hazırlama hizmeti
- İPARD, Kalkınma Ajansı vb. programlara proje hazırlama desteği

- Ar-Ge/Teknolojik danışmanlık hizmeti
- Yönetim danışmanlığı
- Tersine Mühendislik (3D tarama/3 D basım) hizmeti
- Modelleme, simülasyon ve analiz hizmetleri
- Üniversitelerle iş birliği kurma
- Fikri Sınai Mülkiyet Hakkı Pazarlama/Ticarileştirme
- Üniversite Laboratuvarlarından yararlandırma
- Kümelenme ve rekabet öncesi iş birliği danışmanlık
- Sertifikasyon Danışmanlık hizmetleri (ISO 16949-ISO 9001, ISO 14001, ISO 18001, vb. Yönetim Sistemleri, CE, GOST vb.)
- Kalibrasyon hizmetleri



Geliştirici Hizmetler

- InnoPark'ın bu hizmetleri verme konusunda herhangi bir taahhüdü ve sorumluluğu bulunmamaktadır. InnoPark, imkanlar ölçüsünde KOBİ'lerin bu hizmetleri almasına destek sağlayacaktır.



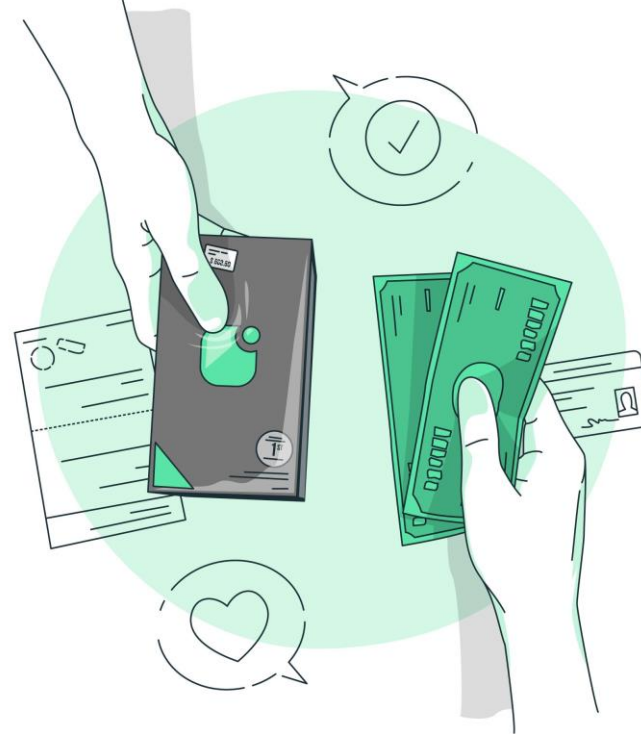
Başarı Ölçütleri

- Her KOBİ özelinde mentörlük sürecinin etkinliğini ve verimliliğini değerlendirmede kullanılacak en az 2 performans kriteri ve bu kriterlerle ilgili hedef değerler belirlenecektir. Belirlenen performans kriterleri ve her kriterle ilgili hedef değer Yol Haritası Formunun ilgili alanına işlenecektir. Mentörlük süreci tamamlandıktan sonra belirlenen başarı ölçütleri ile ilgili gerçekleşen değerler InnoPark tarafından Kobimentör sürecinin etkinliğini değerlendirmede kullanması için TÜBİTAK'a rapor edilecektir.



Mentörlük Ücreti

- Mentörlere program kapsamında sunacakları mentörlük hizmeti için mentörlük yaptığı her KOBİ başına brüt 550 TL saatlik ücret ödenecektir. Ödeme yapılabilmesi için Mentörlük Hizmet Sözleşmesinin ıslak imzalı kopyasının InnoPark'a iletilmesi gereklidir.



Mentörlerin Uyması Gereken Kurallar

- InnoPark'ın yürütmekte olduğu KOBİMentör BİGG+ programında sadece TÜBİTAK mentör havuzunda bulunan mentörler görev alabilecektir. InnoPark, mevcut eömentörlerinden TÜBİTAK Mentör havuzuna alınmasını istediklerini TÜBİTAK'a önerecektir.
- Mentörlük sürecinde vereceğiniz hizmetle ilgili hizmet sözleşmesi okunmalı hizmet; sözleşmedeki şartlara uygun olarak verilmelidir.
- Hizmeti sunarken size sunulan bilgilerin gizliliği, ile kişisel verilerin gizliliği (KVKK) ile ilgili kural ve teamüller ile genel ahlak, mesleki etik ve iyi niyet kurallarına ve teamüllerine uyulmalıdır.

Mentörlerin Uyması Gereken Kurallar - 2

- Mentörlerin, mentörlük sürecini özenli ve profesyonel bir yaklaşımla yürütmesi beklenmektedir. Mentörün mentinin yöneticileri ve çalışanları ile iletişimde nezaket kurallarına riayet etmesi, yapıcı ve yönlendirici bir dil kullanılması, iletişimin etkinliğini sağlamak üzere azami özeni göstermesi beklenmektedir. Mentörün raporlama yaparken objektif, tarafsız, gerçeği en yalın şekilde yansıtan nitelikli bir değerlendirme yapması beklenmektedir.
- InnoPark, doğal olarak bundan sonraki süreçte görevlendireceği mentörleri bu programdaki performansını da esas alarak seçecektir.

Uyuşmazlıkların Çözülmesi

- Mentör ile Menti arasında uyuşmazlıklar yaşanması halinde InnoPark duruma müdahale ederek sürecin sağlıklı biçimde yürütülmesi için gerekli önlemleri alacaktır.

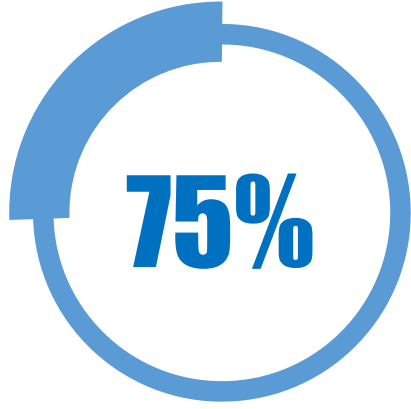


Mentörlük

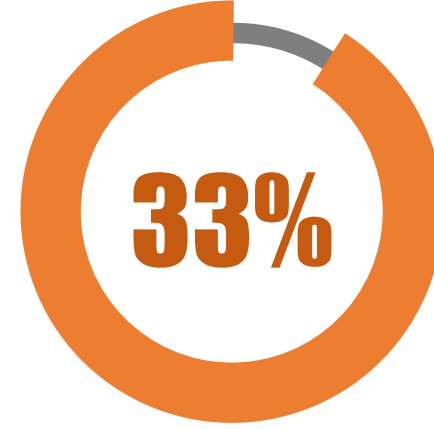
- «Yetenek ve tecrübeden faydalanılarak kurulan öğrenme ortaklığı»
- «Bilge bir kişinin bilgeliğini başka bir kişinin kendi bilgeliğini geliştirmesi için o kişinin hizmetine sunması ile oluşan bir öğrenme modeli»



Mentörlük



Amerikan Eğitim ve Gelişim Derneği tarafından yapılan bir ankete göre, yöneticilerin % 75'i mentörlüğün kariyer gelişimleri için kritik öneme sahip olduğunu düşünüyor.



Endeavor Insight tarafından 2015'te yapılan araştırmada, iş yaşamında başarılı olmuş mentörlerden mentörlük alan girişimcilerin;

- Mentörlük almayanlara göre üç kat daha başarılı girişimciler olduğu
- % 33'ünün "en iyi performans gösterenler" haline geldiği belirlendi.



Mentör, Danışman veya Koç **Değildir!**

- Yaşanmış başarı ve başarısızlıklar ile deneyimlerini **paylaşır**.
- **Kolaylaştırıcıdır**.
- Yol haritası çizmez, başarıya giden yolu **aydınlatır**,
- Yolculukta yan koltuktadır.



Mentör

Mentorluk, koçluk veya danışmanlık aynı kavramlar değildir. Mentorluk ilişkisi, tavsiye verme ve yönlendirmeye dayandığından, talimat vermeye dayalı koçluk ilişkisinden farklıdır. Danışmanlık; danışanın kişisel gelişiminden çok belli bir hedefe ulaşılmasına odaklanır.

Koçlar, hedefler belirleyerek, değerleri ve inançları keşfederek ve eylem planları oluşturarak bir bireyin veya grubun performansını ve refahını artırmaya çalışır. Gelişim; nasihat ederek veya anlatarak değil, büyük ölçüde farkındalığı kolaylaştırmak için sorgulayarak elde edilir. Koç'un, danışanın çalışma alanındaki herhangi bir bilgi, beceri veya deneyime sahip olması gerekmez. Aslında, buradaki cehalet bir avantaj olabilir ve koçu daha tarafsız ve daha az yönlendirici sorular sormaya teşvik edebilir.

Mentör; mentörlük verdiği alanda kendisinden daha az bilgi ve deneyime sahip olan kişilere kendi deneyimini ve bilgilerini aktaran kişidir. Odysseus oğlunun yokluğunda ona bakması için bir öğretmen, rehber ve arkadaş olarak Mentor adında bir vasi tayin eder.

Mentör-Koç

KOÇ

Anlatmaz,
soru sorar

Farkındalık
oluşturur

Bilmesi
gerekmez

Çok şey bilir

Tavsiyelerde
bulunarak
yönlendirir.

Deneyimini
paylaşır

MENTÖR

Mentör

Mentör, mentiye bilgi, tavsiye ve öneriler sunarak mentinin kendini geliştirmesine destek verir. Mentör, menti'sine öğretmen ve bilge danışman olarak davranan kişidir.

Mentörlerin, mentiye nasıl bilgelik aktarabileceği konusunda farklı yaklaşımlar vardır.

- Bazen "bilge bir rehber" olabilirler ve deneyimlerinden kazandıkları içgörüyü yol gösterici olması için mentiye sunabilirler.
- Alternatif olarak, bir kolaylaştırıcı rolüne sahip olmak üzere daha bağımsız bir duruş benimseyerek mentinin kendi kendine düşünerek karar vermesini bekleyebilirler.
- Bazen mentiye pratik faydalar sağlamak üzere üzere kendi networklerini paylaşırlar ya da gündemle ilgili önemli bilgileri sunarlar.

Mentör

«Mentör, mentide, mentinin kendisinde gördüğünden daha fazla yetenek ve beceri olduğunu gören ve mentinin gerçek yeteneğini ortaya çıkarmasına yardım eden kişidir.»

Bob Proctor

«İyi bir mentör, size nereye bakmanız gerektiğini söyleyen ama ne göreceğinizi söylemeyendir.»

Alexandra K.Trenfor

“Mentör, mentiye olası bir geleceği görme ve bunun elde edilebileceğine inanma gücü verir.”

Shawn Hitchcock

Mentör

"Bir başkası için yapabileceğiniz en büyük iyilik, sadece kendi zenginliklerinizi paylaşmak değil, ona kendi zenginliklerini göstermektir."

Benjamin Disraeli

«Akıl doldurulması gereken bir kap değil, tutuşturulması gereken bir odundur.»

Mestrius Plutarchus

«Eylemleriniz başkalarına daha fazla hayal kurmaları, daha fazla öğrenmeleri, daha fazlasını yapmaları ve daha fazla olmaları için ilham veriyorsa, siz bir lideresiniz.»

John Quincy Adams

Mentör

Özellik	Mentörlük	Koçluk
İlişki Türü	Gönüllülük	Profesyonel
Hedef	Gelişmeye yöneliktir	Soruna yöneliktir
Başarı Ölçütü	İnformal	Formal
Çıktı	Gelişmiş davranış biçimi	İyileştirilmiş performans
Motivasyon	Bilgi ve deneyimini paylaşmak, birilerine veya topluma yararlı olmak	Para kazanmak

Mentörlük görevine başlamadan önce

1. Menti ve mentinin bulunduğu durum hakkında ne kadar bilgi sahibi olmam gerekiyor?
2. Mentinin benim hangi anlayışıma ihtiyacı var?
3. Mentörlük süreci için daha geniş bağlam ne olabilir? Örneğin, başka kimlerin (paydaşların) sürece dahil edilmesi gerekebilir?
4. Menti için pratik önerilerim nelerdir? Örneğin. zaman, yer, iletişim aracı vb.
5. Mentörlük yapmak için nedenim nedir?
6. Etkili bir mentör olmamın önündeki potansiyel engeller nelerdir? Örneğin: becerilerim, tutumlarım, iş yüküm, uygunluğum ve bunların üstesinden nasıl geleceğim?
7. Mentör-menti ilişkisi ile ilişki kısıtlarım nelerdir? Örneğin: katılım düzeyim, sunabileceğim yardım türü vb.

NOT:

Bu doküman ve ekinde iletilen dosyalar ve bilgiler “GİZLİ” bilgilerdir. Bu bilgiler aramızda akdedilen hizmet sözleşmesi gereği başka bir kişi veya kurumlarla hiçbir şekilde paylaşılamaz.



Teşekkürler.